

โครงสร้างองค์กร มหาวิทยาลัยแม่โจ้

- 23 ส่วนงาน
- 36 หน่วยงาน
- 164 หน่วยงานย่อย

มหาวิทยาลัยแม่โจ้



— ส่วนงานจัดตั้งตามกฎหมาย
 หน่วยงานจัดตั้งภายในมหาวิทยาลัย

โครงสร้างองค์กรของส่วนงานด้านวิชาการ มหาวิทยาลัยแม่โจ้

มหาวิทยาลัยแม่โจ้

กลุ่มสาขาวิชาเกษตรศาสตร์

คณะผลิตกรรมการเกษตร

- สำนักงานคณบดี
 - งานบริหารและธุรการ
 - งานคลังและพัสดุ
 - งานนโยบาย แผน และประกันคุณภาพ
 - งานบริการวิชาการและวิจัย
 - งานบริการการศึกษา และกิจการนักศึกษา

ฝ่ายกิจการพิเศษ

- ศูนย์บริการวิชาการด้านกล้วยไม้ไทยเพื่อการอนุรักษ์*
- ศูนย์ผลิตและจำหน่ายกล้าไม้และเมล็ดพันธุ์พืช*
- ศูนย์บริการวิชาการคณะผลิตกรรมการเกษตร*
- ศูนย์เรียนรู้เทคโนโลยีการเพาะเลี้ยงแมลงเศรษฐกิจ*
- ศูนย์พืชกระท่อมมหาวิทยาลัยแม่โจ้*
- ศูนย์สมุนไพรและแพทย์แผนไทยแม่โจ้*
- ศูนย์ปฏิบัติการธนาคารเมล็ดพันธุ์*
- ศูนย์วิจัยและพัฒนานวัตกรรมเห็ดป่าแม่โจ้*
- ศูนย์พัฒนาเห็ดหลินจือและเห็ดสมุนไพรอินทรีย์*
- สถานีวิจัยและฝึกอบรมแม่โจ้-พะเยา*

คณะเทคโนโลยีการประมงและทรัพยากรทางน้ำ

- สำนักงานคณบดี
 - งานบริหารและธุรการ
 - งานคลังและพัสดุ
 - งานนโยบาย แผน และประกันคุณภาพ
 - งานบริการวิชาการและวิจัย
 - งานบริการการศึกษา และกิจการนักศึกษา

คณะสัตวศาสตร์และเทคโนโลยี

- สำนักงานคณบดี
 - งานบริหารและธุรการ
 - งานคลังและพัสดุ
 - งานนโยบาย แผน และประกันคุณภาพ
 - งานบริการวิชาการและวิจัย
 - งานบริการการศึกษา และกิจการนักศึกษา

ฝ่ายงานฟาร์ม

ฝ่ายห้องปฏิบัติการ

มหาวิทยาลัยแม่โจ้ - แพร์เฉลิมพระเกียรติ

- สำนักงานคณบดี
 - งานบริหารและธุรการ
 - งานคลังและพัสดุ
 - งานนโยบาย แผน และประกันคุณภาพ
 - งานบริการวิชาการและวิจัย
 - งานบริการการศึกษา และกิจการนักศึกษา

- ศูนย์เกษตรอินทรีย์*
- ศูนย์พัฒนาด้านปศุสัตว์*
- ศูนย์พัฒนาพันธุ์พืชอนุรักษ์ตามแนวพระราชดำริ*
- ศูนย์พัฒนาไม้มีค่าทางเศรษฐกิจ*
- ศูนย์สมุนไพร*
- ศูนย์นวัตกรรมทางวิทยาศาสตร์ และการตรวจวิเคราะห์ (SCIAC)*

กลุ่มสาขาวิชามนุษย์ศาสตร์และสังคมศาสตร์

คณะสารสนเทศและการสื่อสาร

- สำนักงานคณบดี
 - งานบริหารและธุรการ
 - งานคลังและพัสดุ
 - งานนโยบาย แผน และประกันคุณภาพ
 - งานบริการวิชาการและวิจัย
 - งานบริการการศึกษา และกิจการนักศึกษา

คณะพัฒนาการท่องเที่ยว

- สำนักงานคณบดี
 - งานบริหารและธุรการ
 - งานคลังและพัสดุ
 - งานนโยบาย แผน และประกันคุณภาพ
 - งานบริการวิชาการและวิจัย
 - งานบริการการศึกษา และกิจการนักศึกษา
- ศูนย์วิจัยเพื่อการพัฒนา และจัดการการท่องเที่ยวอย่างยั่งยืน*

คณะเศรษฐศาสตร์

- สำนักงานคณบดี
 - งานบริหารและธุรการ
 - งานคลังและพัสดุ
 - งานนโยบาย แผน และประกันคุณภาพ
 - งานบริการวิชาการและวิจัย
 - งานบริการการศึกษา และกิจการนักศึกษา
- ศูนย์วิจัยเศรษฐกิจและพยากรณ์ทางการเกษตร**

คณะบริหารธุรกิจ

- สำนักงานคณบดี
 - งานบริหารและธุรการ
 - งานคลังและพัสดุ
 - งานนโยบาย แผน และประกันคุณภาพ
 - งานบริการวิชาการและวิจัย
 - งานบริการการศึกษา และกิจการนักศึกษา
- ศูนย์นวัตกรรมจัดการธุรกิจการเกษตร เพื่อความยั่งยืน (iCAMS)*

คณะศิลปศาสตร์

- สำนักงานคณบดี
 - งานบริหารและธุรการ
 - งานคลังและพัสดุ
 - งานนโยบาย แผน และประกันคุณภาพ
 - งานบริการวิชาการและวิจัย
 - งานบริการการศึกษา และกิจการนักศึกษา
- ศูนย์ภูมิภาคศึกษา*
- ศูนย์ศึกษานวัตกรรมสังคมและสันติภาพ (SIPS)*

วิทยาลัยบริหารศาสตร์

- สำนักงานคณบดี
 - งานบริหารและธุรการ
 - งานคลังและพัสดุ
 - งานนโยบาย แผน และประกันคุณภาพ
 - งานบริการวิชาการและวิจัย
 - งานบริการการศึกษา และกิจการนักศึกษา
- ศูนย์ส่งเสริมพัฒนาประชาธิปไตย มหาวิทยาลัยแม่โจ้*
- ศูนย์บริหารการพัฒนา*

กลุ่มสาขาวิชาวิทยาศาสตร์และเทคโนโลยี

มหาวิทยาลัยแม่โจ้ - ชุมพร

- สำนักงานคณบดี
 - งานบริหารและธุรการ
 - งานคลังและพัสดุ
 - งานนโยบาย แผน และประกันคุณภาพ
 - งานบริการวิชาการและวิจัย
 - งานบริการการศึกษา และกิจการนักศึกษา
- ศูนย์เกษตรสุภาพ*

วิทยาลัยนานาชาติ

- สำนักงานคณบดี
 - งานบริหารและธุรการ
 - งานคลังและพัสดุ
 - งานบริการวิชาการและวิจัย
 - งานบริการการศึกษา และกิจการนักศึกษา
- ศูนย์วิจัยนวัตกรรมเพื่ออุตสาหกรรมและการเกษตรนานาชาติ (IIAR)*
- ศูนย์ประชุมและบริการฝึกอบรมนานาชาติ**

คณะวิศวกรรมศาสตร์และอุตสาหกรรมเกษตร

- สำนักงานคณบดี
 - งานบริหารและธุรการ
 - งานคลังและพัสดุ
 - งานนโยบาย แผน และประกันคุณภาพ
 - งานบริการวิชาการและวิจัย
 - งานบริการการศึกษา และกิจการนักศึกษา
- ศูนย์บริการวิชาการ*

คณะสถาปัตยกรรมศาสตร์และการออกแบบสิ่งแวดล้อม

- สำนักงานคณบดี
 - งานบริหารและธุรการ
 - งานคลังและพัสดุ
 - งานนโยบาย แผน และประกันคุณภาพ
 - งานบริการวิชาการและวิจัย
 - งานบริการการศึกษา และกิจการนักศึกษา
- ศูนย์วิจัยและนวัตกรรมเพื่อความยั่งยืนทางสถาปัตยกรรมและสิ่งแวดล้อม (RIS-AE)*

คณะวิทยาศาสตร์

- สำนักงานคณบดี
 - งานบริหารและธุรการ
 - งานคลังและพัสดุ
 - งานนโยบาย แผน และประกันคุณภาพ
 - งานบริการวิชาการและวิจัย
 - งานบริการการศึกษา และกิจการนักศึกษา
- ศูนย์บริการวิชาการด้านวิทยาศาสตร์และเทคโนโลยี*

วิทยาลัยพลังงานทดแทน

- สำนักงานคณบดี
 - งานบริหารและธุรการ
 - งานบริการวิชาการและวิจัย
 - งานวิชาการและพัฒนานักศึกษา

คณะพยาบาลศาสตร์

- สำนักงานคณบดี

คณะสัตวแพทยศาสตร์

- สำนักงานคณบดี

- 18 ส่วนงาน
- 18 สำนักงานคณบดี
- 77 งาน / 3 ฝ่าย
- 2 หน่วยงานวิสาหกิจ
- 27 ศูนย์

* หมายถึง ศูนย์ภายใต้ส่วนงาน

** หมายถึง หน่วยงานวิสาหกิจ ระดับคณะ

โครงสร้างองค์กรของสำนัก+สำนักงานสภามหาวิทยาลัย มหาวิทยาลัยแม่โจ้

- 6 กอง
- 20 งาน / 7 ฝ่าย
- 3 ศูนย์

มหาวิทยาลัยแม่โจ้

สำนักวิจัยและส่งเสริมวิชาการการเกษตร

- กองบริหารงานสำนักฯ
 - งานบริหารและธุรการ
 - งานคลังและพัสดุ
 - งานนโยบาย แผน และประกันคุณภาพ
- กองบริหารงานวิจัย
 - งานบริหารและส่งเสริมการวิจัย
 - งานบริหารเงินทุนวิจัย
 - งานสารสนเทศและเผยแพร่งานวิจัย
- กองบริหารงานบริการวิชาการ
 - งานบริหารและประสานงานบริการวิชาการ
 - งานปรับปรุงและขยายพันธกิจพืชและสัตว์
 - งานสารสนเทศและเผยแพร่งานบริการวิชาการ
 - งานสนับสนุนโครงการพระราชดำริและพัฒนาเชิงพื้นที่
- ศูนย์ประสานงานโครงการ อพ.สธ.-แม่โจ้*
- ศูนย์เกษตรอินทรีย์มหาวิทยาลัยแม่โจ้*
- ศูนย์ทดสอบ วิจัย และพัฒนากัญชง*

สำนักบริหารและพัฒนาวิชาการ

- กองบริหารงานสำนักฯ
 - งานบริหารและธุรการ
 - งานนโยบาย แผน และงบประมาณ
 - งานการเงินและพัสดุ
 - งานพัฒนาระบบเทคโนโลยีสารสนเทศและสื่อสิ่งพิมพ์
- ฝ่ายพัฒนาการศึกษาและหลักสูตร
- ฝ่ายทะเบียนและบริการการศึกษา
- ฝ่ายบัณฑิตศึกษา
- ฝ่ายสหกิจศึกษาและพัฒนาอาชีพ

สำนักหอสมุด

- กองบริหารงานสำนักฯ
 - งานบริหารและธุรการ
 - งานการเงินและพัสดุ
 - งานนโยบายและแผน
- ฝ่ายพัฒนาทรัพยากรสารสนเทศ
- ฝ่ายบริการสารสนเทศ
- ฝ่ายจัดหาหมายเหตุและคอลเล็กชันพิเศษ

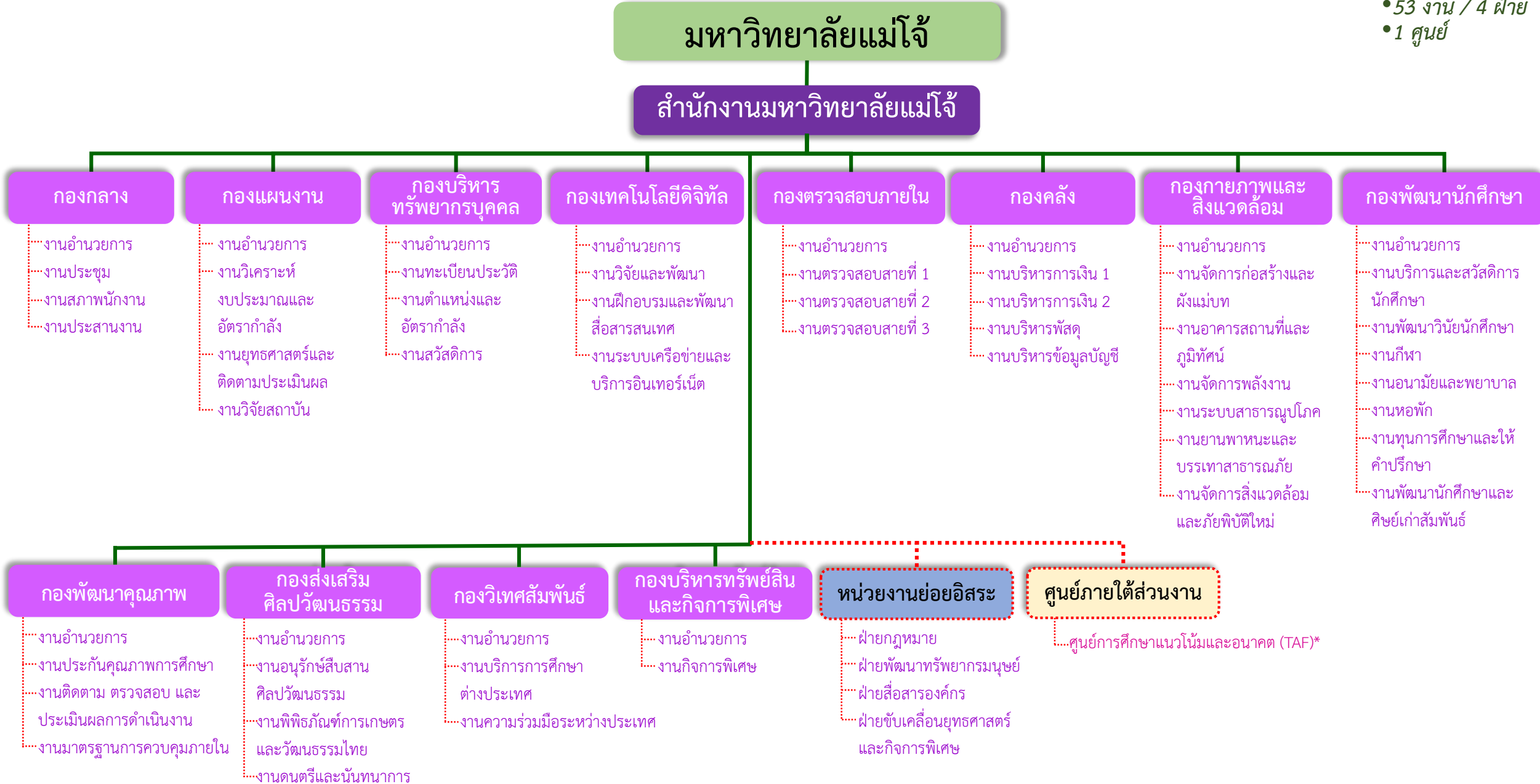
สำนักงานสภามหาวิทยาลัย

- กองเลขานุการสภามหาวิทยาลัย
 - งานอำนวยความสะดวก
 - งานจัดการประชุม
 - งานสรรหา ติดตาม และประเมินผล

* หมายถึง ศูนย์ภายใต้ส่วนงาน

โครงสร้างองค์กรของสำนักงานมหาวิทยาลัย มหาวิทยาลัยแม่โจ้

- 12 กอง
- 53 งาน / 4 ฝ่าย
- 1 ศูนย์



* หมายถึง ศูนย์ภายใต้สำนักงาน

โครงสร้างองค์กรของศูนย์ความเป็นเลิศและศูนย์วิจัย มหาวิทยาลัยแม่โจ้

- 5 ศูนย์ความเป็นเลิศ
- 3 ศูนย์วิจัย
- 1 หน่วยวิจัย



* หมายถึง ศูนย์ความเป็นเลิศด้านวิชาการ

** หมายถึง ศูนย์ความเป็นเลิศด้านรับใช้สังคม

*** หมายถึง ศูนย์วิจัย/หน่วยวิจัย